

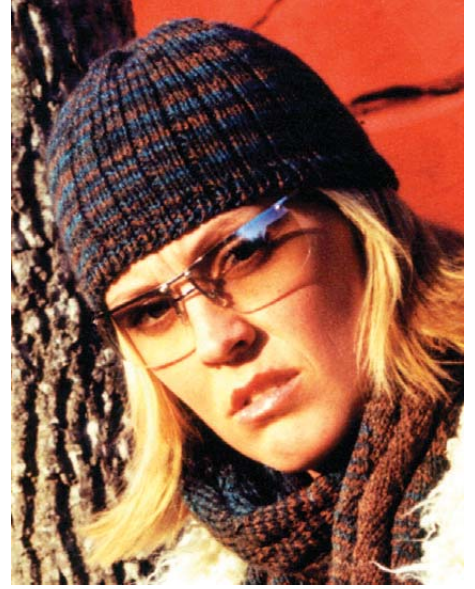
**Järbo**  
GARN

90332. Garnkvalité: Lady, alt. Akvarell, Fuga, Gästrike 3 tr och  
Ullgarn Superwash.

# STICKDESIGN

[www.jarbo.se](http://www.jarbo.se)

80-tals inspirerad mössa,  
schal & benvärmare



# 80-tals inspirerad mössa, schal & benvärmare

## [90332]

**Garnkvalité:** Lady  
**Garnalternativ:** Akvarell, Fuga, Gästrike 3 tr och Ullgam Superwash  
**Stickor:** Nr 3 och 3 ½  
**Storlek:** Dam  
**MÖSSA, HUVUDVIDD:** 55-57 cm  
**Garnåtgång:** 50 g

**SCHAL, MÅTT:** 45 x ca 250 cm  
**Garnåtgång:** 350 (50 gr räcker till ca 28 cm).

**BENVÄRMARE**  
**Garnåtgång:** 100 g

**MASKTÄTHET:** 23 m mönsterstickning på stickor nr 3 ½ = 10 cm.  
 Kontrollera masktätheten noga. Stickar Du för fast, byt till en grövre sticka. Stickar Du för löst, byt till en finare sticka.

**SCHAL:** Lägg upp med stickor 4, 79 m och sticka 1 varv rätstickning. Övergå till att sticka mönster enligt diagram utom på det 4 yttersta m i var sida som hela tiden stickas i rätstickning. Varven börjar med 4 rm, 2 am och därefter från pilen och varvet slutar med 2 am, 4 rm. Sticka tills arbetet mäter ca 210 cm eller önskad längd. Sista varvet från avigsidan stickas rät. Maska av i rätstickning, ej för fast.

**MÖSSA:** Lägg upp med stickor 3 ½, 105 m och sticka resår 1rm, 1am i 3 varv. Byt till stickor 4 och sticka ribbstickning enligt följande: 1 kantm, \* 3 rm, 1 am, upprepa från \* och sluta varvet med 1 am, 3 rm, 1 kantm. På det aviga varvet stickas rm på rm och am på am. När arbetet mäter 16 cm görs ett hoptagningsvarv enligt följande: Stickas 2 maskorna tillsammans rät varvet ut. Sticka 3 varv slätstickning. Nästa varv från rätsidan stickas 2 m tillsammans varvet ut. Sticka varvet tillbaks avigt. Upprepa detta hoptagningsvarv ytterligare 2 gånger med 1 varvs mellanrum. Tag av garnet, drag det genom de återstående m och fäst.

**MONTERING:** Sy ihop mössan baktill.

**BENVÄRMARE:** Lägg upp med stickor 4, 65 m och sticka resår 1rm, 1am i 30 cm, nu avmaskas 22 m i var sida och fortsatt sticka resår på det 21 mittersta maskorna = plösen i 6 ½ cm, nu avmaskas 2-2-1 m i var sida vartannat varv. Maska av resterande 11 m i resår.






Andra benvärmaren stickas lika.

**HÄLLOR:** Lägg upp med stickor 4 upp 7 m och sticka resår 1rm, 1am i ca 16 cm. Maska av. Sticka 2 st hållor.

**MONTERING:** Sy ihop benvärmaren baktill. Virka 1 varv fm med virknål 3½ runt nederkanten och runt plösen. Passa in hållorna runt foten och sy fast dem.

**DESIGN & BESKRIVNING:** Kerstin Arvelind TEL: 08 - 644 46 16  
 Frågor angående beskrivningen, Vardagar kl 9 - 17

### Diagram. Teckenförklaring

-  = rm på rätsidan och am på avigsidan
-  = am på rätsidan och rm på avigsidan
-  = omslag
-  = 2 m tillsammans bakifrån
-  = 2 m tillsammans framifrån

